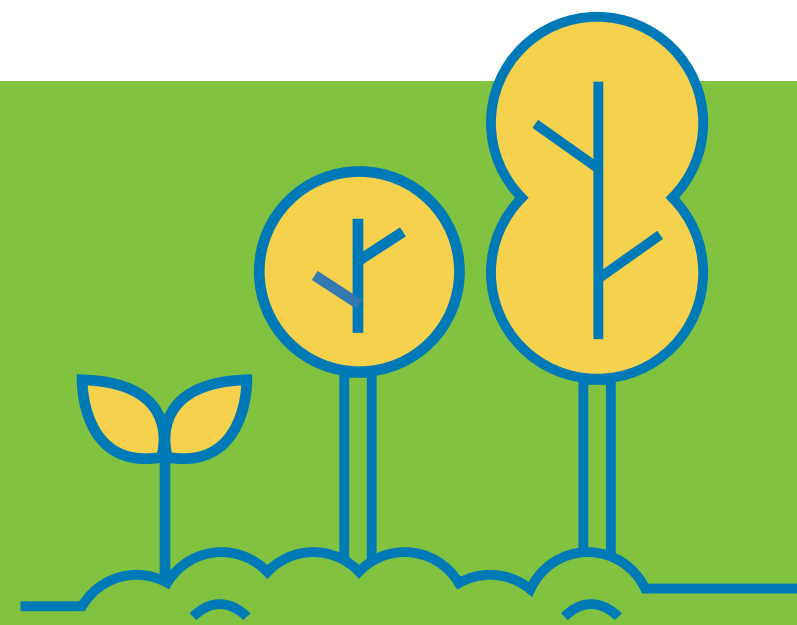


# DESIGN STATEMENT



## Discover Nature's Beauty:

### A Sustainable Landscape at Subaru of America

Subaru of America partnered with the Pennsylvania Horticultural Society (PHS) in 2017 to create a stunning, environmentally sustainable, and naturalistic landscape on their Camden campus. As the seasons change, so will the content of this sign, to help educate about the design intention and best practices.

### A Winter Wonderland of Wildlife:

Unlike traditional manicured lawns, we've embraced a natural approach, allowing native grasses and plants to thrive. Take a closer look at the *Sorghastrum* 'Golden Sunset' in the oval behind you. This beautiful native grass offers shelter and food for wildlife while looking stunning.

On the southwest side of the building, look for the *Echinacea tennesseensis*. *Echinacea* comes from the Greek word, 'echinos,' which means hedgehog or sea-urchin. You'll see why it's named this when looking at the surprisingly spikey coneflower tops. By leaving these seed heads uncut, we are providing a vital food source for birds while adding visual interest to the landscape.

### Planning for Spring: A Gardener's Delight

Gardening is all about planning ahead. Keep an eye out as we introduce the captivating *Camassia*, a stunning perennial with tall, upright stems topped with clusters of star-shaped, blue-violet flowers that will add a burst of color come mid-to-late spring and flank the main entrance.

## 自然の美しさを発見:

### Subaru of Americaの取り組むサステナブルなLandscape(景観)について

Subaru of Americaは、2017年にペンシルベニア園芸協会 (PHS) と協力し、カムデンキャンパスに環境にサステナブルな自然重視の美しい景観をつくりました。季節の移り変わりとともに、ここに書かれる内容も季節毎のデザインの意図についての説明をするため、アップデートされます。

### 野生動物が生息する冬のワンダーランド

従来の手入れの行き届いた芝生とは異なり、自然なアプローチを採用し、在来種の草や植物が自然に生い茂るようにしています。後ろの楕円形のソルガストラム「ゴールデン・サンセット」をご覧ください。この在来種の草は、野生動物の住処と食料を提供すると同時に見た目も驚くほど美しい植物です。

建物の南西側に植えられたエキナセア・テネシーエンシスを探してください。エキナセアはギリシャ語の「エキノス」に由来し、ハリネズミやウニを意味します。驚くほどトゲトゲしたコーンフラワーを見れば、なぜこの名前がついたのかわかると思います。種子の頭を切らずに残しておくことで、鳥たちに重要な食料源を提供すると同時にこの景観に面白さを加えています。

### 春への準備: ガーデナーの楽しみ

ガーデニングは先を見据えて計画することが大切です。星形の青紫色の花が房状に咲き、背の高い直立した茎を持つ見事な多年草カマシアは仲春から晩春にかけてメインエントランスを彩りますので、ご期待下さい。

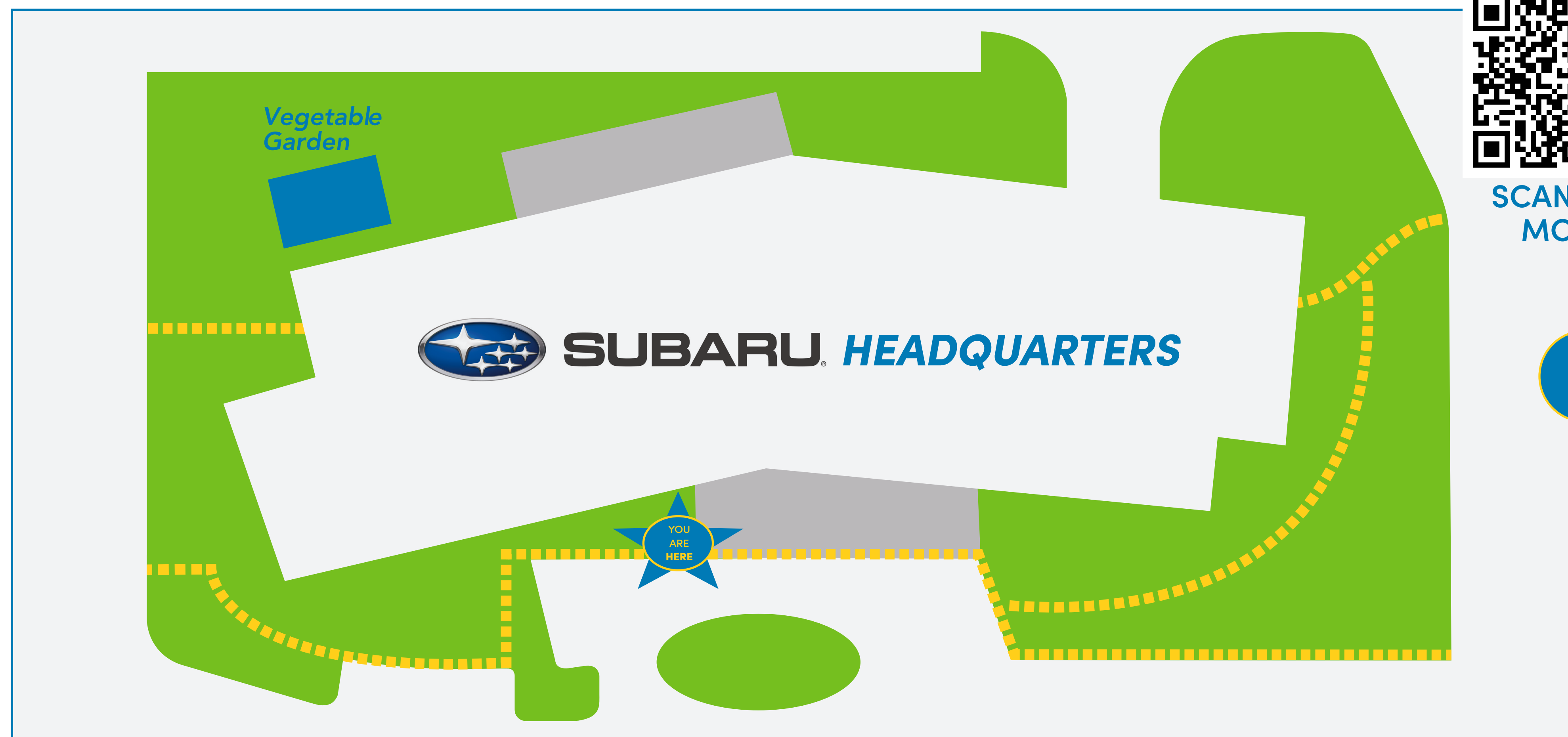
# Gardens Powered by PHS



PENNSYLVANIA  
HORTICULTURAL  
SOCIETY®



SCAN FOR  
MORE



SHARE AND TAG PHOTOS OF YOUR FAVORITE PLANTS! | @PHSgardening #GardeningforGood